

er  
62

**Eremo 62**  
PECETTO



**Complesso  
Residenziale  
Strada  
Eremo n° 62  
Pecetto**







**Eremo 62**  
PECETTO

## Dove la collina rimane in bilico tra Torino e Pecetto, si colloca quest'unica operazione immobiliare.

L'intervento prevede la riqualificazione di **due edifici residenziali** ubicati in strada dell'Eremo n° 62 nel comune di Pecetto Torinese, il paese delle ciliegie, nella collina torinese **a pochi chilometri dalla città di Torino.**

**Le due residenze, composte una da quattro alloggi e l'altra da due,** hanno una disposizione planimetrica che garantisce loro un disimpegno dei singoli affacci ed **una disposizione ottimale.**





## Esclusiva terrazza panoramica per godere di una vista unica sulla collina.

Gli ambienti si aprono su spazi dinamici e flessibili.

Grazie alla collocazione dei due immobili, non solo i piani terra ma anche gli ambienti dei piani superiori si aprono in maniera diretta su di una **vista mozza fiato**.

L'appartamento dell'ultimo piano della palazzina presenta **una terrazza panoramica** di 160 metri quadri con accesso esclusivo tramite ascensore privato che permette di godere in totale privacy di una visuale unica su tutta la collina.









## Confort abitativo, ampie vetrate e materiali di pregio.

Gli spazi interni sono progettati in funzione dell'ottimizzazione del confort abitativo e del rapporto tra interno ed esterno, definendo una continuità visiva e spaziale attraverso il **sapiente uso di materiali e ampie aperture vetrate.**

Particolare attenzione è stata dedicata alle soluzioni distributive e alla scelta dei **materiali di pregio** per le finiture.







## Grande attenzione per le innovative soluzioni di riscaldamento, raffrescamento e risparmio energetico.

Le caratteristiche principali, dal punto di vista energetico, delle unità immobiliari saranno quelle di ridurre al minimo i consumi mantenendo un elevatissimo confort ambientale sia nella stagione estiva sia di quella invernale. Per fare ciò, sarà realizzato **un involucro edilizio con una perfetta tenuta all'aria**, ed un elevatissimo grado di isolamento termico capace di proteggere l'edificio dalle variazioni di temperatura esterna.

Il cappotto termico esterno verrà realizzato con pannelli isolanti in lana di roccia che assicurano le minime dispersioni dell'involucro sia in regime invernale sia in regime estivo.

La corretta gestione dei fori finestra avverrà con l'ausilio di serramenti monoblocco coibentati, ovvero costituiti da cassonetti, spalle laterali e sotto bancali realizzati con materiali termoisolanti che garantiranno l'eliminazione dei ponti termici.

Le alte prestazioni energetiche dell'involucro edilizio permetteranno di ridurre il fabbisogno di energia termica invernale ed estiva, che potrà essere soddisfatto da un impianto a pompa di calore al quale verrà anche affidata la produzione acqua calda sanitaria. Il corretto ricambio dell'aria, inoltre, sarà garantito automaticamente tramite un impianto di ventilazione meccanica controllata.

Per migliorare la qualità dell'energia utilizzata dai due edifici residenziali, verrà installato un impianto fotovoltaico da circa 26 kW che risulterà vantaggioso in termini ambientali ed economici.

A completamento delle soluzioni avanzate, verrà predisposto un sistema di recupero di acqua piovana per l'irrigazione delle aree verdi degli edifici.















**Eremo 62**  
PECETTO

# Planimetrie

**Palazzina er62**  
Strada Eremo n° 62  
10020 Pecetto Torinese TO  
+39 011 5622977  
info@er62.it

**[www.er62.it](http://www.er62.it)**





# Palazzina

## PIANTA PIANO TERRA

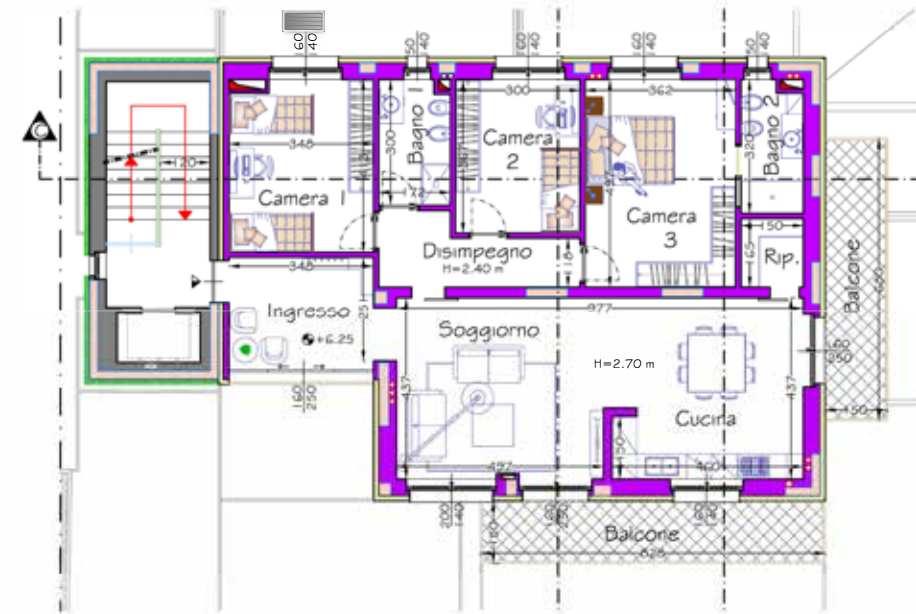
Palazzina - Piano Terra	
Superficie	
<span style="background-color: yellow; border: 1px solid black; display: inline-block; width: 10px; height: 10px;"></span>	75 mq
<span style="background-color: orange; border: 1px solid black; display: inline-block; width: 10px; height: 10px;"></span>	182 mq



# Palazzina

## PIANTA PIANO SECONDO

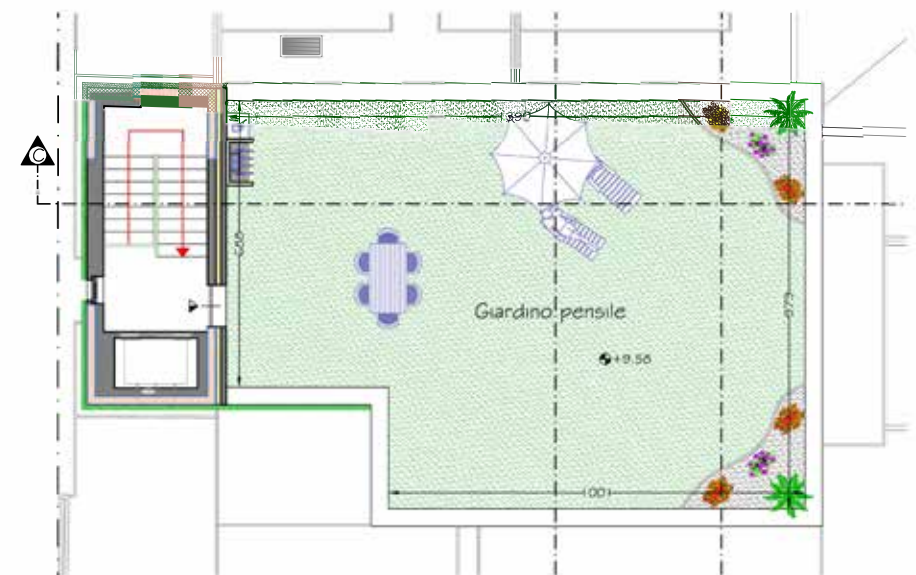
Palazzina - Secondo Piano	
Superficie	
<span style="background-color: purple; border: 1px solid black; display: inline-block; width: 10px; height: 10px;"></span>	150 mq
<span style="background-color: lightblue; border: 1px solid black; display: inline-block; width: 10px; height: 10px;"></span>	190 mq



# Palazzina

## PIANTA GIARDINO PENSILE

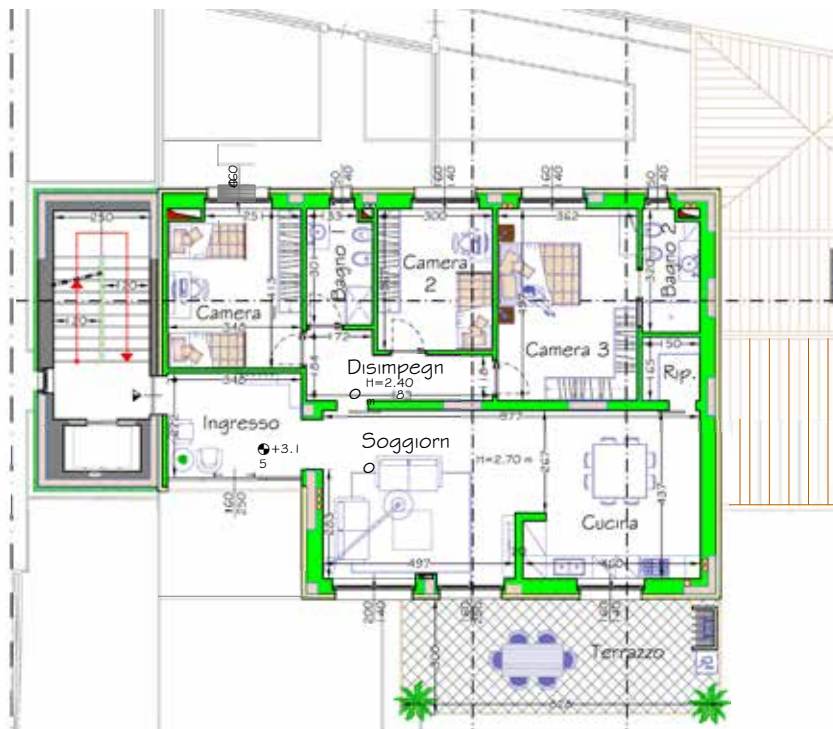
Palazzina - Secondo Piano	
Superficie	
<span style="background-color: purple; border: 1px solid black; display: inline-block; width: 10px; height: 10px;"></span>	150 mq
<span style="background-color: lightblue; border: 1px solid black; display: inline-block; width: 10px; height: 10px;"></span>	190 mq



# Palazzina

## PIANTA PIANO PRIMO

Palazzina - Primo Piano	
Superficie	
<span style="background-color: green; border: 1px solid black; display: inline-block; width: 10px; height: 10px;"></span>	155 mq

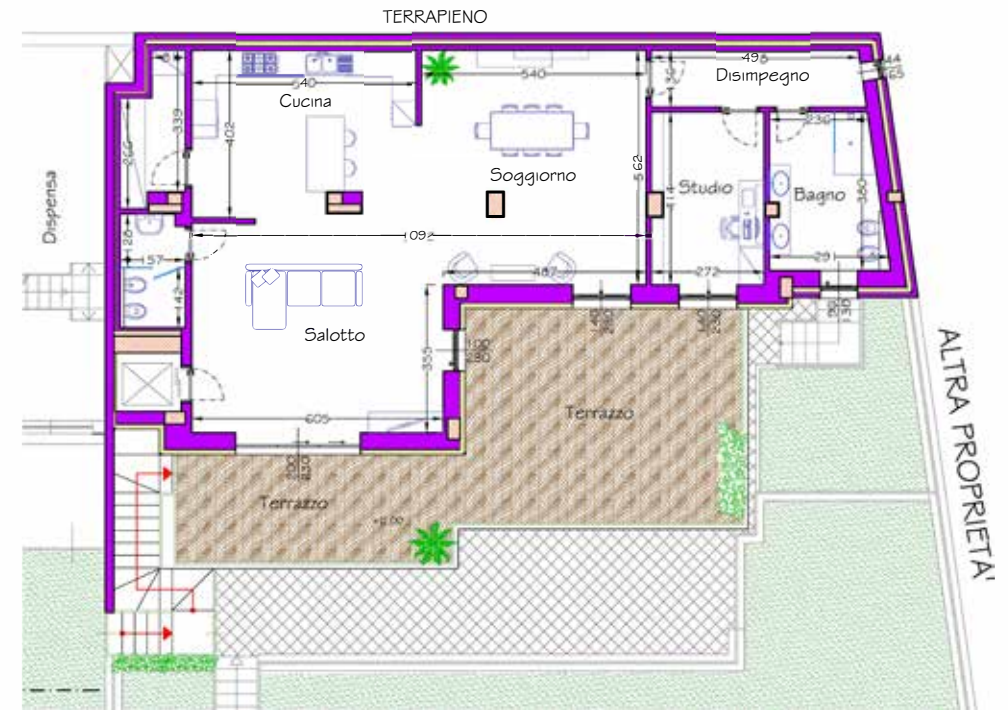






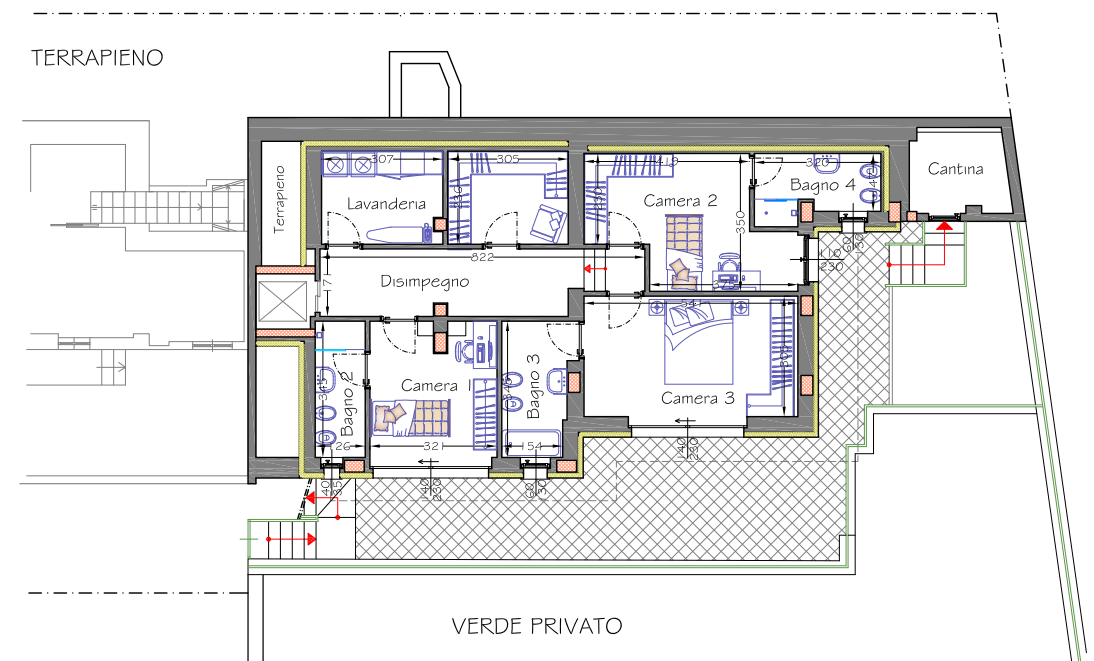
Villa "Le Terrazze"  
PIANO PRIMO INTERRATO

Villa "Le Terrazze"	
Superficie	
300 mq	



Villa "Le Terrazze"  
PIANTA SECONDO PIANO INTERRATO

Villa "Le Terrazze"	
Superficie	
300 mq	

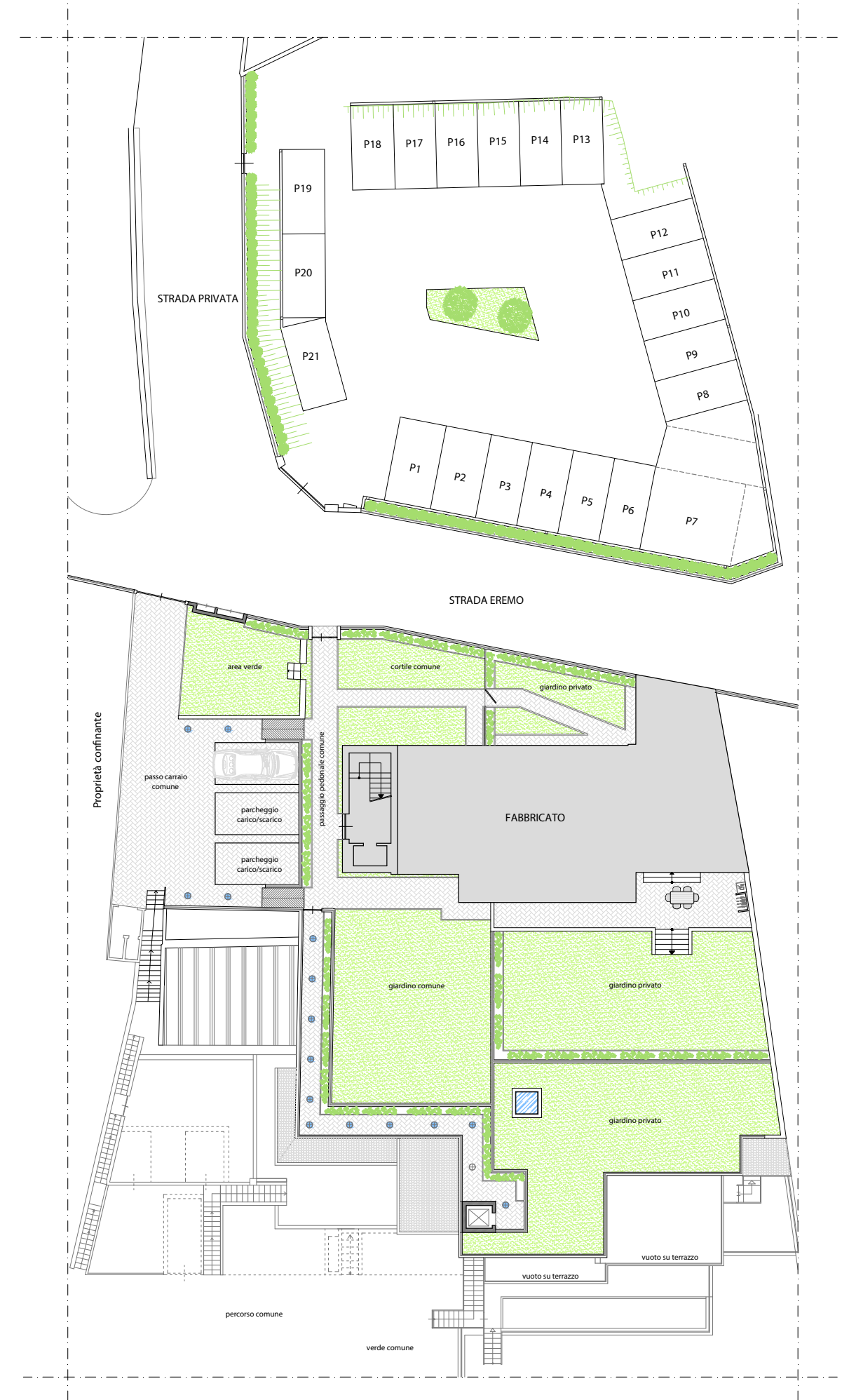
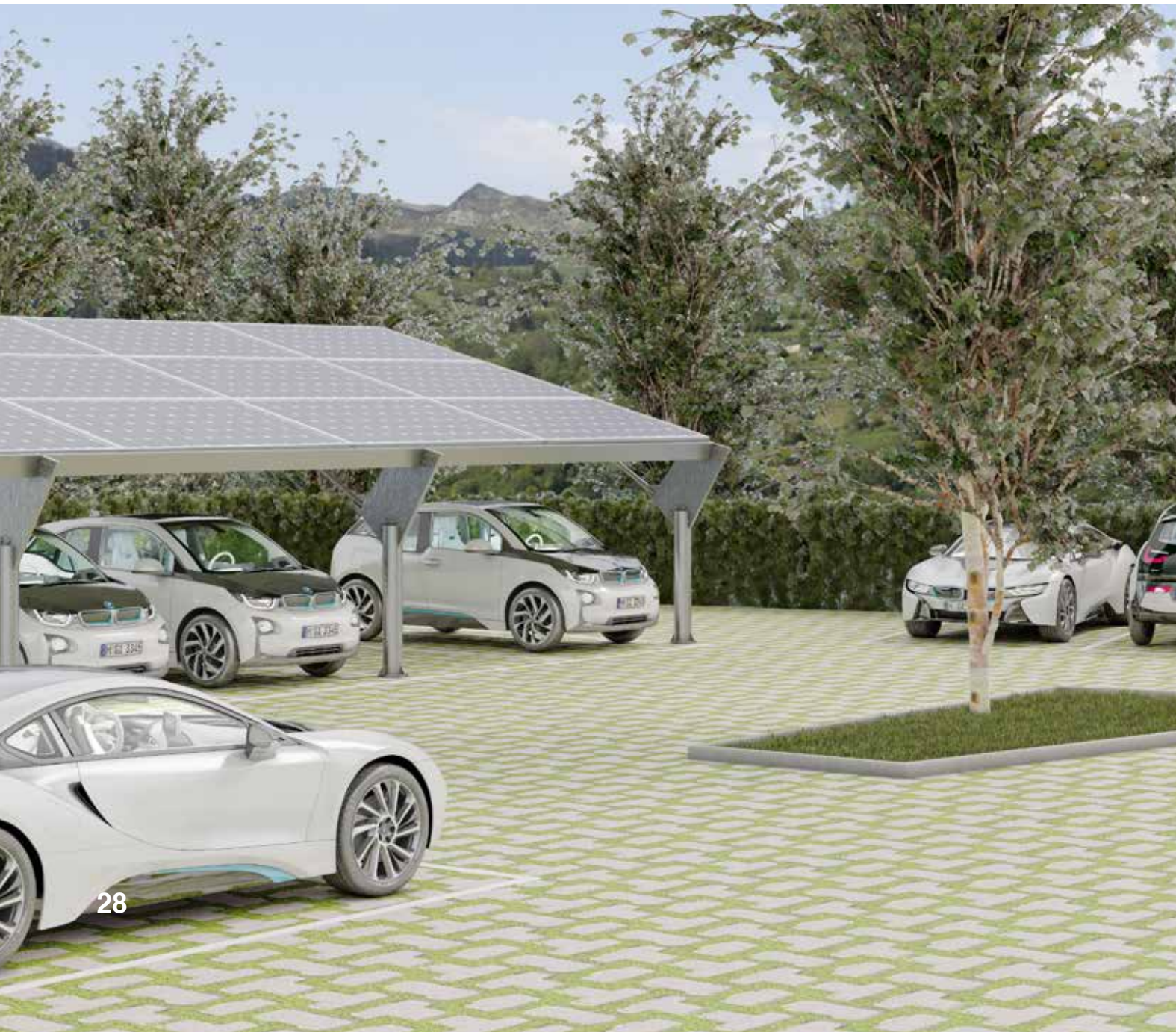




## Ampi spazi dedicati, aree di sosta e moduli fotovoltaici.

Sarà presente uno spazio dedicato a 20 posti auto pertinenziali con la predisposizione alla ricarica dei veicoli elettrici, e all'interno del giardino condominiale verranno adibiti altri tre posti auto riservati esclusivamente alla sosta temporanea dei veicoli (carico e scarico).

Presso le aree di sosta saranno installate pensiline ombreggianti parzialmente ricoperte da moduli fotovoltaici.











# Eremo 62

PECETTO

Strada Eremo n° 62 - 10020 Pecetto Torinese TO  
+39 011 5622977 - info@er62.it

[www.er62.it](http://www.er62.it)